

BA-201
FEED HEATER
DESIGN DUTY 170 mm BTU/HR
CALENTADOR DE ALIMENTACION
DESENADO PARA 170mm BTU/HR

DC-201
REACTOR
3'-6" DIAx15'-0"

EE-201
EDUCTOR
(FOR SYTEM PURGING)
(PARA PURGAR EL SISTEMA)

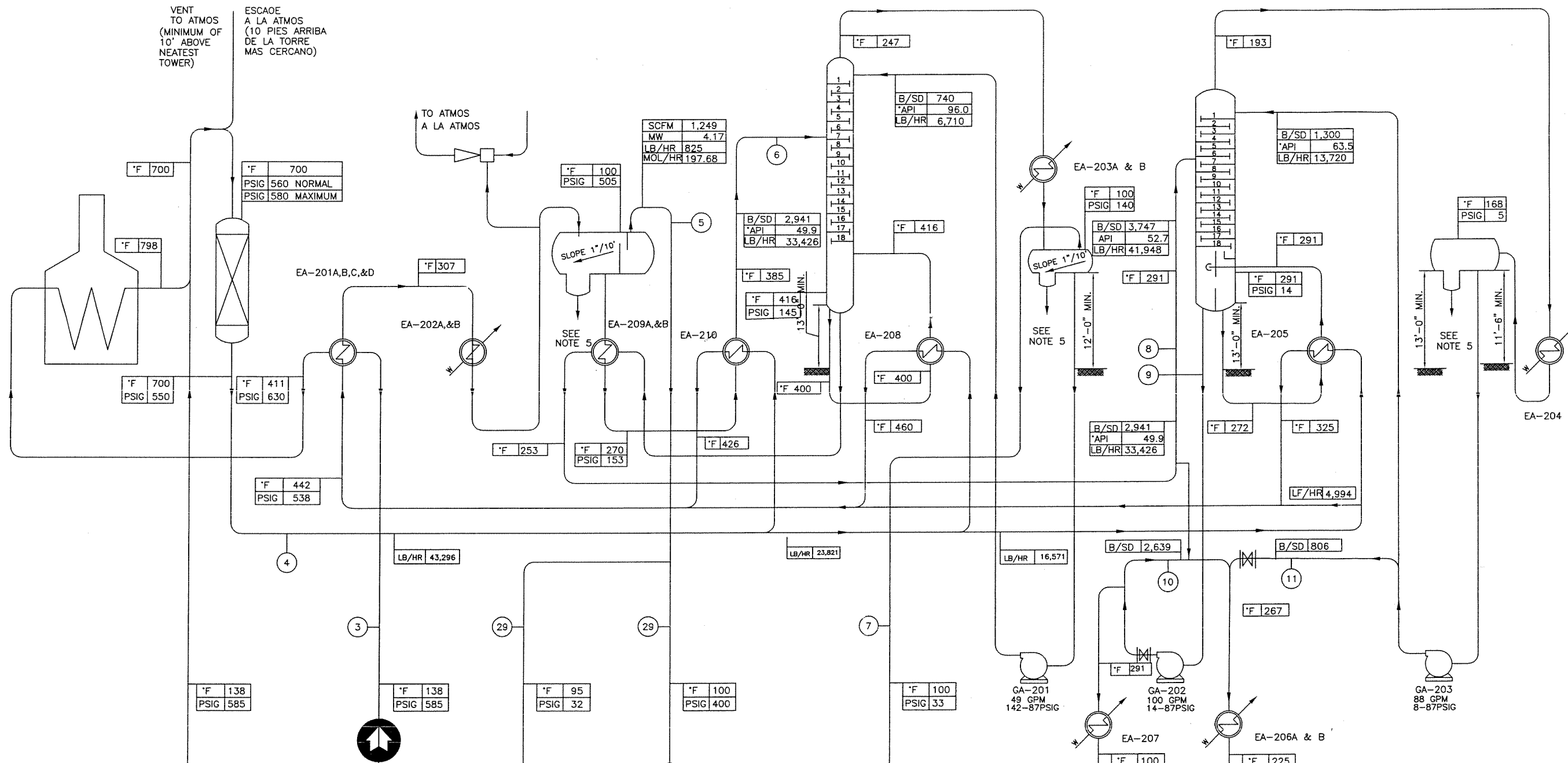
EA-201
SEPARATOR DRUM
SEPARADOR
5'-0" DIAx26'-0"

DA-201
H S STRIPPER
DESPOJADOR DE H S
3'-0" DIAx41'-0"

FA-202
H S STRIPPER
REFLUX ACCUMULATOR
ACUMULADOR REFLUJO
DESPOJADOR DE H S
2'-6" DIAx11'-0"

DA-202
NAPHTHA SPLITTER
PARTIDOR DE NARTA
4'-6" DIAx38'-0"

FA-203
NAPHTHA SPLITTER
REFLUX ACCUMULATOR
ACUMULADOR REFLUJO
PARTIDOR DE NARTA
3'-6" DIAx9'-0"



HUGROGEN-RICH GAS FROM CATALYTIC REFORMING UNIT, GAS RICO EN HIDROGENO DEL REFORMADOR CATALITICA DIBUJO D-T5277-010G

SCFM	1546
MW	5.98
LB/HR	1464
MOL/HR	244.69

NAPHTHA FROM CATALYTIC REFORMING UNIT NARTA DEL UNIDAD REFORMADOR CATALITICA DIBUJO D-T5277-010F

B/SD	3780
*API	54.2
LB/HR	42224

OFF GAS TO FUEL GAS DRUM GAS SOBRIANTE AL TAMBOR DE COMBUSTIBLE DIBUJO D-T5277-016A

SCFM	672
MW	4.17
LB/HR	446
MOL/HR	106.40

HYDROGEN RICH GAS TO KEROSENE HIDROTREATER GAS RICO EN HIDROGENO AL HIDROTREATOR DE KEROSINA DIBUJO D-T5277-010C

CASE	90 O.R.	82 O.R.	82 O.R.
	M.O.R.	M.O.R.	E.O.R.
SCFM	576	589	627
MW	4.17	3.64	5.99
LB/HR	380	323	595
MOL/HR	91.28	88.80	99.26

OFF GAS TO FULL GAS DRUM GAS SOBRIANTE AL TAMBOR DE COMBUSTIBLE DIBUJO D-T5277-016A

SCFM	245
MW	23.57
LB/HR	915
MOL/HR	38.82

HEAVY NAPHTHA TO JP-4 TANKAGE NARTA PESADA A ALMACENAMIENTO JP-4

B/SD	302
*API	49.9
LB/HR	3430

NAPHTHA TO CATALYTIC REFORMING UNIT NARTA AL UNIDAD REFORMADOR CATALITICA DIBUJO D-T5277-010G

B/SD	3445
*API	52.9
LB/HR	38518

- NOTES:
- DESIGN CONDITIONS SHOWN FOR NAPHTHA HIDROTREATER ARE BASED ON OPERATION II OF CATALYTIC REFORMING UNIT.
 - FIGURES BELOW PUMPS INDICATE RATED SUCTION AND DISCHARGE PRESSURES AND RATED CAPACITY AT OPERATING TEMPERATURE.
 - VOLUMES AND GRAVITIES REFER TO CONDITIONS AT 60°F
 - BARRELS ARE BASED ON 42 US GALLONS PER BARREL
 - TO SOUR WATER STRIPPER - SEE DWG D-T5277

- NOTES:
- LAS CONDICIONES DE DISENO PARA EL HIDROTREATOR DE NAPHTHA SON BASADAS EN OPERACION II DEL REFORMADOR CATALITICA.
 - CIFRAS DEBAJO LAS BOMBAS FIJA LA PRESION DE SUCCION Y DESCARGA Y LA CAPACIDAD NOMINAL A TEMPERATURA DE OPERACION
 - VOLUMENES Y GRAVEDADES SE REFIEREN A CONDICIONES A 60°F
 - BARRILES BASADAS EN 42 GALONES U.S. POR BARRIL

FOR ABBREVIATIONS SEE DRAWING D-T5277-010A PARA ABBREVIACIONES VEA DIBUJO D-T5277-010A

REFINERIA 17,000 BARRILES POR DIA
17,000 BPOD REFINERY
TEXAS PETROLEUM COMPANY

ESCUINTLA, GUATEMALA C.A.

ESCALA: SIN ESCALA		REVISO: ING. MEJICANOS
FECHA: ENERO 98		APROBO: REFINERIA
HECHO POR: GEOMETRICA		NOMBRE ARCHIVO: PFD-200

PROCESS FLOW DIAGRAM - NAPHTHA
HYDROTREATER - SECTION 200
ESQUEMA DE PROCESO-HIDROTREATOR
DE NAPHTHA - SECCION 200

D-T5277-010B 2